

ACTIVIDAD DEL IVML

ACTIVIDAD POR SUBDIRECCIONES

Subdirección de Araba

Servicio de Clínica Forense.

Conceptos	Códigos	Expedientes Judiciales	Reconocimientos Médicos	
				%
Accidente tráfico	ACT	1.007	1.527	34,8%
Accidente laboral	ACL	14	58	1,3%
Accidente casual	ACC	32	46	1,1%
Agresión Violencia de Género	AMU	234	259	5,9%
Agresión Violencia Doméstica	ADO	70	84	1,9%
Agresión Sexual.	AGS	25	35	0,8%
Agresión Básica.	AGR	1.248	1.186	27,0%
Psiquiátrico Violencia de Género	PMU	108	337	7,7%
Psiquiátrico Violencia Doméstica	PDO	24	79	1,8%
Psiquiátrico Imputabilidad	PIM	73	77	1,8%
Psiquiátrico General	PSI	354	355	8,1%
Toxicomanía	TOX	103	106	2,4%
Determinación de edad	DEP	23	26	0,6%
Detenidos Incomunicados	DIN	42	175	4,0%
Negligencias Médicas	NEG	5	4	0,1%
Varios	VAR	34	38	0,9%
TOTALES		3.225	4.392	
Informes emitidos	INF		4.820	

Retrospectiva

2008	2009	2010
------	------	------

- Expedientes Totales:
- Reconocimientos:
- Informes:
- Juicios: 706/ 266/ 323

2789	3095	3225
3481	3936	4392
3881	4336	4820

Servicio de Patología Forense.

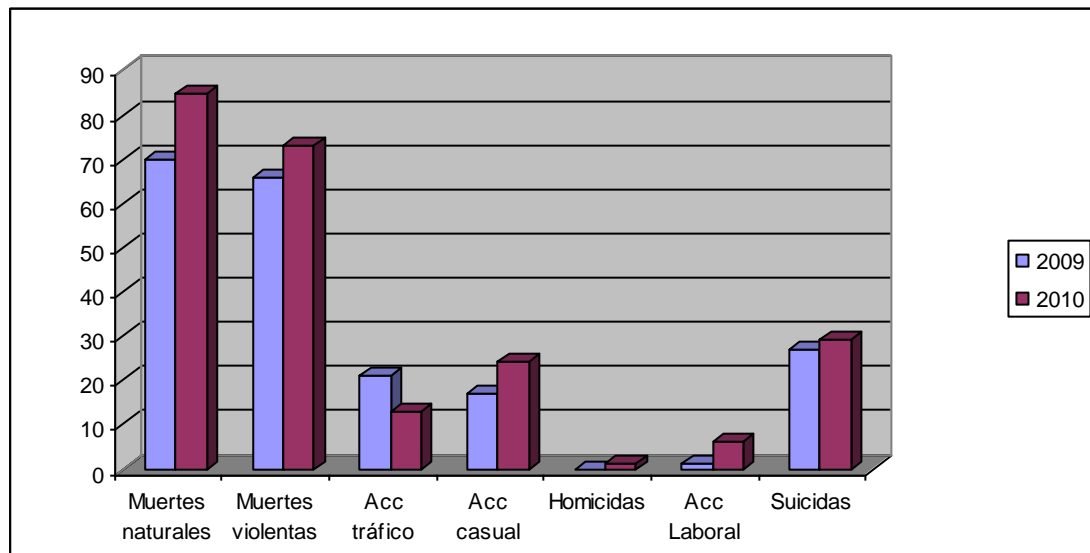
	Muertes naturales	Muertes violentas	Acc tráfico	Acc casual	Homicidas	Acc Laboral	Suicidas
2009	70	66	21	17	0	1	27
2010	85	73	13	24	1	6	29

Certificaciones 2009: 16

Certificaciones 2010: 22

Variación actividad general 2009 – 2010: + 16.68 %

Autopsias 2010



Subdirección de Bizkaia.

Servicio de Clínica Forense

Conceptos	Códigos		Expedientes Judiciales	Reconocimientos Médicos	%
Accidente tráfico	ACT		2.685	3.977	25,4%
Accidente laboral	ACL		74	201	1,3%
Accidente casual	ACC		152	207	1,3%
Agresión Violencia de Género	AMU		519	510	3,3%
Agresión Violencia Doméstica	ADO		147	142	0,9%
Agresión Sexual.	AGS		126	190	1,2%
Agresión Básica.	AGR		5.266	4.655	29,7%
Psiquiátrico Violencia de Género	PMU		407	897	5,7%
Psiquiátrico Violencia Doméstica	PDO		192	307	2,0%
Psiquiátrico Imputabilidad	PIM		645	582	3,7%
Psiquiátrico General	PSI		2.741	2.886	18,4%
Toxicomanía	TOX		382	560	3,6%
Determinación de edad	DEP		220	250	1,6%
Detenidos Incomunicados	DIN		26	29	0,2%
Negligencias Médicas	NEG		23	41	0,3%
Varios	VAR		114	251	1,6%
TOTALES			13.716	15.685	
Informes emitidos	INF		18.373		

Retrospectiva

	2008	2009	2010
• Expedientes Totales:	12566	12585	13716
• Reconocimientos:	15632	17373	15640
• Informes:	15632	17373	18373
• Juicios:	3036	2644	2511

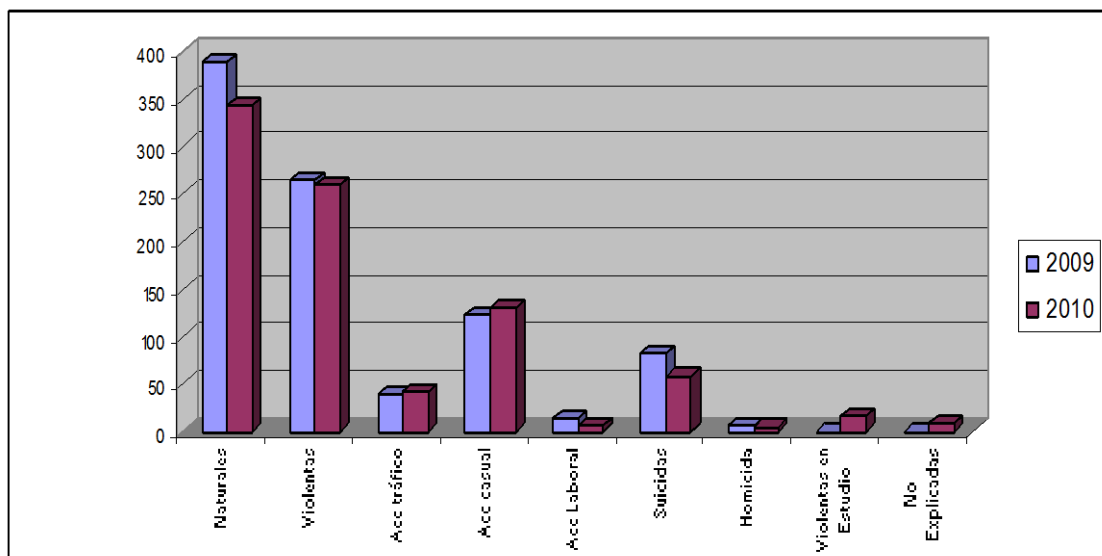
Servicio de Patología Forense

	Muertes naturales	Muertes violentas	Acc tráfico	Acc casual	Homicidas	Acc Laboral	Suicidas	Violentas en Estudio	No Explicadas
2009	389	264	40	122	13	83	6	0	0
2010	344	259	42	131	7	58	5	16	8

- Certificaciones 2009:123.....Certificaciones 2010: 100

Variación de actividad general 2010-2011: - 7.66 %

Autopsias 2010



Subdirección de Gipúzkoa.

Servicio de Clínica Forense

Conceptos	Códigos	Expedientes Judiciales	Reconocimientos Médicos	%
Accidente tráfico	ACT	1.250	2.594	25,5%
Accidente laboral	ACL	42	191	1,9%
Accidente casual	ACC	80	132	1,3%
Agresión Violencia de Género	AMU	334	385	3,8%
Agresión Violencia Doméstica	ADO	199	183	1,8%
Agresión Sexual.	AGS	57	127	1,3%
Agresión Básica.	AGR	2.604	3.828	37,6%
Psiquiátrico Violencia de Género	PMU	295	513	5,0%
Psiquiátrico Violencia Doméstica	PDO	22	33	0,3%
Psiquiátrico Imputabilidad	PIM	162	216	2,1%
Psiquiátrico General	PSI	555	1.029	10,1%
Toxicomanía	TOX	339	698	6,9%
Determinación de edad	DEP	30	39	0,4%
Detenidos Incomunicados	DIN	11	14	0,1%
Negligencias Médicas	NEG	15	6	0,1%
Varios	VAR	147	202	2,0%
TOTALES		6.142	10.190	
Informes emitidos	INF	27.250		

Retrospectiva:

	2008	2009	2010
• Expedientes Totales	7.211	6.474	6.142
• Reconocimientos	10.460	9.440	10.240
• Informes	19.860	26.185	27.250
• Juicios Totales	392	417	425

ACTIVIDAD GLOBAL DEL IVML EN LA CAV

Actividad global de los Servicios de Patología Forense:

Muertes por suicidio

	Araba	Bizkaia	Gipúzkoa	TOTALES	%
Precipitación	8	23	12	43	34,4%
Ahorcadura	13	13	10	36	28,8%
Sumersión	2	2	1	5	4,0%
Intoxicación	1	9	6	16	12,8%
Arma fuego	3	5	5	13	10,4%
Arma blanca	1	2	2	5	4,0%
Arrollamiento	1	2	2	5	4,0%
Sofocación	0	0	0	0	0,0%
Atropello	0	0	0	0	0,0%
Otros	0	2	0	2	1,6%
TOTALES	29	58	38	125	100%

Muertes casuales

Acc Casuales	Araba	Bizkaia	Gipúzkoa	Total	%
Caída	14	60	19	93	46,73%
Drogas	2	15	4	21	10,55%
Precipitación	3	8	3	14	7,04%
Sumersión	0	9	6	15	7,54%
Quemaduras	0	9	0	9	4,52%
Sofocación	0	12	1	13	6,53%
Tóxicos	0	9	3	12	6,03%
Arrollamiento	0	4	2	6	3,02%
Electrocución	0	1	1	2	1,01%
Aplastamiento	2	1	1	4	2,01%
Ahorcadura	0	0	0	0	0,00%
Otros	3	3	4	10	5,03%
TOTALES	24	131	44	199	100,0%

Muertes laborales

Acc Laborales	Araba	Bizkaia	Gipúzkoa	Totales	%
Aplastamiento	2	5	3	10	50,0%
Precipitación	1	1	2	4	20,0%
Atropello		0	1	1	5,0%
Electrocución	1	0	0	1	5,0%
Contusiones		0	0	0	0,0%
TCE	1	0	0	1	5,0%
Sumersión		0	0	0	0,0%
Otros	1	1	1	3	15,0%
TOTALES	6	7	7	20	100,0%

Muertes homicidas

Homicidios	Araba	Bizkaia	Gipúzkoa	Totales	%
Arma de fuego	0	0	1	1	9,09%
Arma Blanca	1	3	2	6	54,55%
Contusiones	0	2	0	2	18,18%
Sofocación	0	0	0	0	0,00%
Otros	0	0	2	2	18,18%
TOTALES	1	5	5	11	100,00%

Accidentes de tráfico

	Araba	Bizkaia	Gipúzkoa	Totales	%
Atropello	1	10	6	17	22,37%
Choque vehículos	9	11	9	29	38,16%
Choque contra obstáculo	2	0	0	2	2,63%
Vehículo sólo	1	15	6	22	28,95%
Sin datos	0	6	0	6	7,89%
TOTALES	13	42	21	76	100%

Muertes naturales

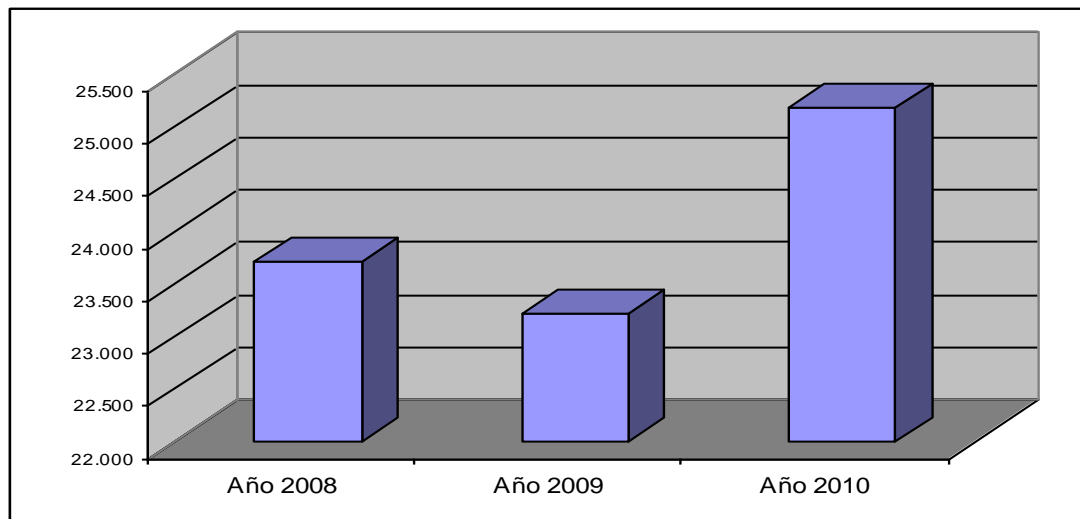
Natural	Araba	Bizkaia	Gipúzkoa	Total
	85	343	67	495

ACTIVIDADES SERVICIO DE LABORATORIO.

SERVICIOS DE PATOLOGÍA (Área de Histopatología):

Preparaciones histopatológicas	2008	2009	2010
ARABA	2.950	3260	4695
BIZKAIA	13.950	13.560	14.990
GIPUZKOA	6.810	6390	5495
GUZTIRA	23.710	23.210	25.180

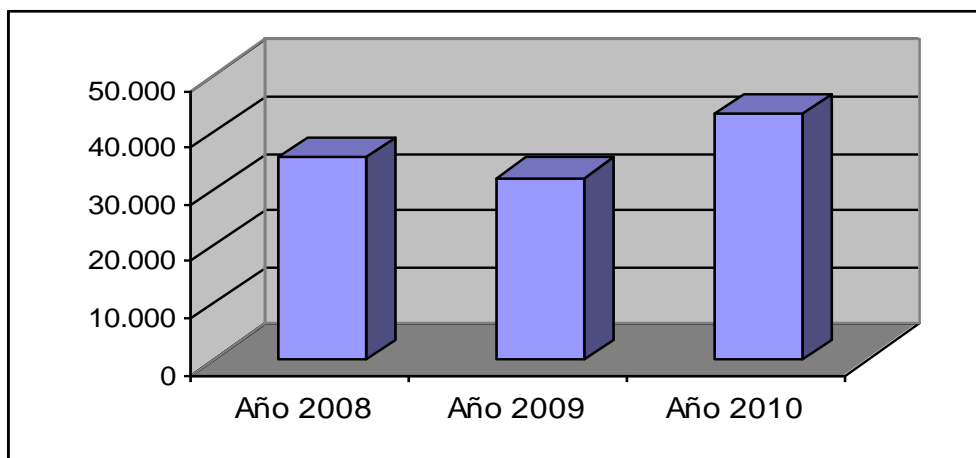
Evolución 2008-2009-2010



AREA DE QUIMICA-TOXICOLOGIA

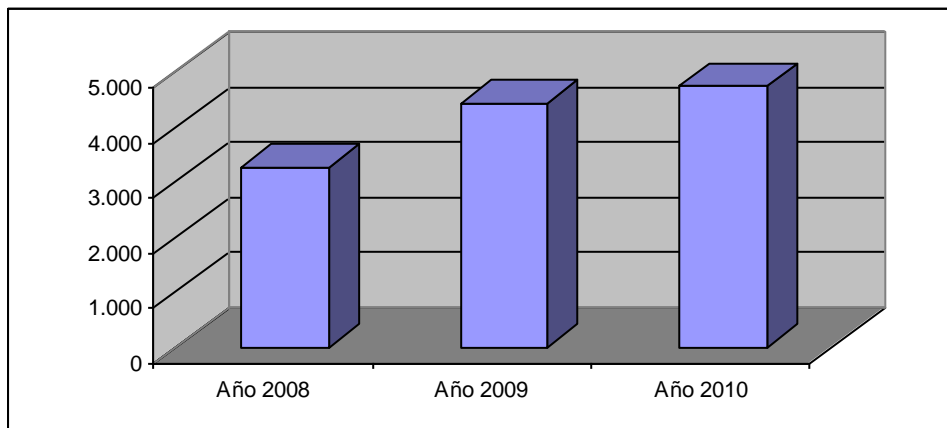
ANALISIS ENZIMOINMUNOENSAYO (SCREENING)

Determinaciones Analíticas de Exploración	2008	2009	2010
TOTAL	35.548	32.038	43.325



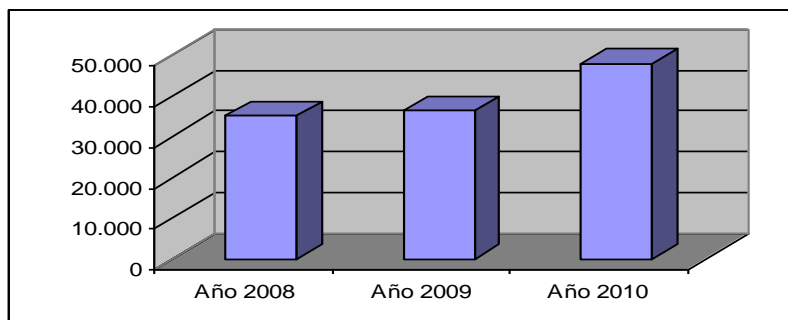
ANALISIS CROMATOGRAFICOS(CONFIRMATIVOS)

Determinaciones Analíticas de Confirmación	2008	2009	2010
GC-HS-FID	1.898	2.236	1.960
GC-MS	543	135	610
LC-MS-MS	795	2.016	2.119
IR-FTR	12	6	21
UV-VIS	16	27	32
TOTAL	3.264	4.420	4.742



DETERMINACIONES ANALITICAS TOTALES

DETERMINACIONES ANALÍTICAS	2008	2009	2010
TOTAL	35.137	36.458	48.067



Distribución reconocimientos por médico forense

Subdirección	Relación 2010	Relación 2009	Relación 2008	Relación 2007	Relación 2006	Relación 2005	Relación 2004
Araba	748	787	696	539	645	633	672
Bizkaia	790	844	780	721	762	850	683
Gipúzkoa	853	787	872	825	710	753	709